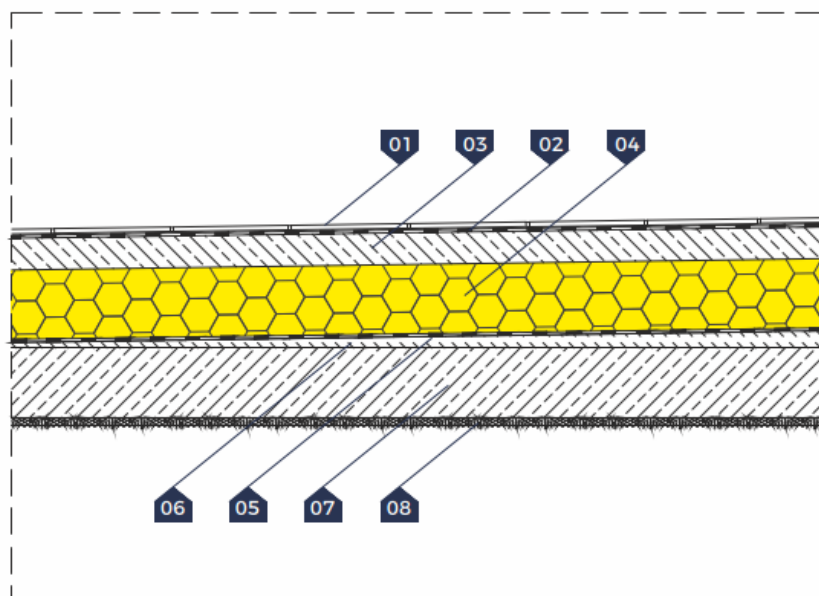


## STROPY I PODŁOGI

▷ Detal ocieplenia tarasu nad pomieszczeniem mieszkalnym



### ▷ LEGENDA:

- 01. Nawierzchnia tarasu - warstwa wykończeniowa
- 02. Hydroizolacja
- 03. Wylewka cementowa
- 04. Termoizolacja tarasu - płyta termPIR® AL/AGRO P REV
- 05. Folia PE (opcja)
- 06. Warstwa spadkowa
- 07. Strop - płyta żelbetowa
- 08. Tynk cementowo - wapienny